



FLIR Exx-Serisi

GELİŞMİŞ TERMAL GÖRÜNTÜLEME KAMERALARI

Özellikleri

Model	E54	E76	E86	E96
Kızılötesi Çözünürlüğü	320 x 240 pixel	320 x 240 pixel	464 x 348 pixel	640 x 480 pixel
UltraMax ile çözünürlük® artırma	—	307,200 pixel	645,888 pixel	1.2 megapixel
MSX® görüntü geliştirme	Evet: görsel kameradan gelen ayrıntılar derinlik ve perspektif katar			
Dahili görsel kamera	5 MP, sabit odak, dahili LED ışıklı			
Termal Hassasiyet	<40 mK @ 30°C (86°F)	<30 mK @ 30°C (86°F), 42°lens	<30 mK @ 30°C (86°F), 42°lens	<30 mK @ 30°C (86°F), 42°lens
Sıcaklık aralığı	-20°C ila 120°C -20°C ila 120°C	0°C ila 650°C 0°C ila 650°C	-20°C ila 120°C 0°C ila 650°C 300°C ila 1500°C	-20°C ila 120°C 0°C ila 650°C 300°C ila 1500°C
Opsiyonel sıcaklık aralığı	—	300°C ila 1000°C		
Keskinlik	±2°C (±3.6°F) veya okumanın ±%2'si			
Odak modları	Manuel	Sürekli lazer mesafe ölçer (LDM), tek seferlik LDM, tek seferlik kontrast, manuel	Sürekli LDM, tek çekim LDM, tek çekim kontrast, manuel	Sürekli LDM, tek çekim LDM, tek çekim kontrast, manuel
Dijital zoom	1-4x devamlı			1-8x devamlı
Ölçüm araçları	Canlı modda 3 nokta ölçer, canlı modda 1 alan ölçer	Canlı modda 3 nokta ölçer, canlı modda 3 alan ölçer		
Ölçüm ön ayarları	Yok, merkez nokta, sıcak nokta soğuk nokta, 3 nokta	Yok, merkez nokta, sıcak nokta, soğuk nokta, Kullanıcı Ön Ayarları 1 ve 2		
Mevcut lensler	Yok (sabit lens)	14°, 24°, 42°, macro (2x) Lens		
Tanımlama	—	Otomatik (FLIR AutoCal™)		
1-Dokunuş Seviyesi/Açıklığı	Evet: otomatik kontrast geliştirme			
Lazer işaretleyici	Evet			
Lazer mesafe ölçer	—	Evet		
Alan ölçümü Bilgisi	—	—	Evet	
Yazılım	FLIR İnceleme Rotası — etkin			
Kamerayı rapor oluşturma	Görüntülere ve videoya sesli açıklama ve GPS etiketleme; ekran metni; dokunmatik ekrandan kızılötesi görüntüler			
FLIR yazılım entegrasyonu	FLIR Termal Stüdyo Başlangıç, FLIR Termal Stüdyo, FLIR Termal Stüdyo Pro, FLIR Araştırma Stüdyosu			
Radyometrik JPEG	Evet			
IR, radyometrik, video kaydı	Evet			
IR, radyometrik, görsel video akışı	Evet, UVC (radyometrik, radyometrik olmayan, görsel) ve Wi-Fi (radyometrik olmayan, görsel) üzerinden			
İletişim modları	USB 2.0, Bluetooth, Wi-Fi, DisplayPort			
METERLiNK®	Evet			
Ekran	640 x 480 pixel (VGA) Dragontrail®			
Dayanıklılık Testi	2 m (6.6 ft)			
Pil çalışma süresi	>2.5 saat, standart kullanım			

*Sıcak noktadan merkez noktaya Delta ölçümü

Özellikler değişebilir. En güncel özellikler için lütfen irmarinetech.com adresini ziyaret edin.

FLIR AutoCal™ Lensleri

FLIR E76, E86 ve E96 kamera, tüm değiştirilebilir AutoCal lenslerimizle uyumludur. Fotoğraf makinesi, yeni bir lens takıldığını otomatik olarak tanır ve fotoğraf makinesini lensle otomatik olarak kalibre etmeye başlamak için bir sihirbazı başlatır; fotoğraf makinesini servise göndermeye gerek yoktur. Bu, kameranın her zaman yüksek kaliteli görüntüler ve hassas termal ölçümler üretmesine yardımcı olur.



Hangi Lense İhtiyacınız Var

14°, 29 mm lens: Bu telefoto lens, hassas odaklama ve uzaktaki hedeflerin net görüntülenmesi için dar bir görüş alanına sahiptir.

24°, 17 mm objektif: genellikle "standart" objektif olarak kabul edilen 24° × 18° görüş alanı, kullanıcıların enerjilenmiş ekipmanlardan (örneğin 3 m / 6.6 ft) güvenli bir mesafede kalmalarını sağlarken, daha küçük hedeflere net bir şekilde odaklanmalarını sağlar.

42°, 10 mm lens: Bu geniş açılı lens, bilgiyi tek bir görüntüde toplamanın önemli olduğu binaları, çatıları veya diğer alanları görüntülemek için en geniş görüş alanını yakalar.

Exx-SERİSİ ve FLIR THERMAL STUDIO PRO

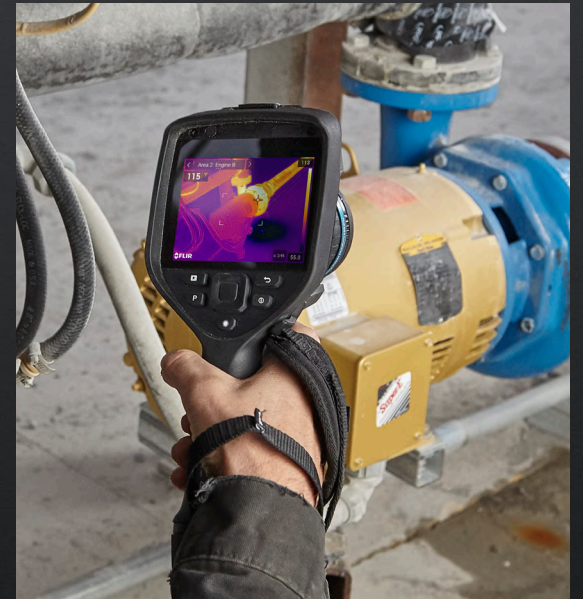
İNCELEMELERİ KOLAYLAŞTIRMAK İÇİN RAPORLAMA ÇÖZÜMLERİ İLE GÜÇLENDİRİLMİSTİR

Exx-Serisi kameralar, kamerada otomatik olarak etkinleştirilen özel Inspection Route Kamera Seçeneğimizle gelen ilk FLIR modelleridir.

Bir gün boyunca çok sayıda nesneyi düzenli olarak inceleyen termograflar için tasarlanan FLIR Inspection Route, kullanıcıyı önceden tanımlanmış bir inceleme noktası rotası boyunca yönlendirir, böylece yapılandırılmış bir şekilde görüntü ve veri toplayabilirler.

Rota, kullanıcıların Route Creator eklentisini kullanarak planlarını oluşturdukları FLIR Thermal Studio Pro yazılımında başlar. Gerekli kadar çok denetim hedefi içerebilir ve bunları maksimum verimlilik için düzenleyebilirler. Tamamlanan rotayı Exx kameraya aktardıklarında güne başlamaya hazır olurlar.

Önceden tanımlanmış rota, FLIR Thermal Studio Pro'ya sorunsuz bir şekilde içe aktarır ve kaydedilen görüntüleri otomatik olarak toplayıp düzenleyerek, kullanıcının her bir inceleme varlığına yerinde hareketine rehberlik eder. FLIR denetim yazılımı paketi, hiçbir şeyin kaçırılmamasını ve tüm denetim sonuçlarının baştan organize edilmesini sağlayarak denetimleri hızlandırır, organizasyonu geliştirir ve raporlamayı basitleştirir.



Detaylı Bilgi İçin:

Email: info@irmarinetech.com

Web Site: www.irmarinetech.com

Telefon: 0216 755 00 16